

GTK:n paikkatietopalvelut

Virve Heilimo
GTK



GTK:n kansalliset digitaaliset geotietovarannot

- Digitaaliset tietovarannot lähes kaikista keskeisistä geologisista aineistoista
 - raportit, kairaukset, havainnot, karttakannat, geofysiikka, geokemia, turve jne
- rakennettu kolmen vuosikymmenen aikana
- GTK:n keskeiset aineistot pohjautuvat kansainvälisiin geostandardeihin ja tietomalleihin (GeoSciML/ERML)
- verkkopalvelut ja tietojen jakelu eri kanavien kautta

Karttapalvelut verkossa ja aineistojen hakupalvelu

<http://www.gtk.fi/tietopalvelut/>

- Teemakohtaiset karttapalvelut
- Hakku –aineistojen hakupalvelu



Tietopalvelut

- ▶ Haku-tiedonhaku
- ▶ Verkkokauppa
- ▶ Verkkokirjasto
- ▶ Karttapalvelut
- ▶ Rajapintapalvelut

Ota yhteyttä

Puhelinväihde: 029 503 0000

Sähköposti:

- kirjaamo: gtk@gtk.fi
- tiedustelut: info@gtk.fi
- henkilöstö: etunimi.sukunimi@gtk.fi

- ▶ GTK:n toimipaikat ja yhteystiedot
- ▶ Yhteydenottolomake

Tietopalvelut

Näille sivuille on keskitetty tiedot GTK:n hallussa olevista julkisista tietoineistoista.

Haku

Haku-hakupalvelusta löytyvät paikkatietotuotteet, julkaisut, raportit, karttapiirokset ja valokuvat.

Karttapalvelut

Teemakohtaiset karttapalvelut tarjoavat alueellisen ja kartografisen näkökulman geologisiin tietoihin ja niiden tulkintoihin.

Verkkokauppa

Verkkokauppa palvelee painettujen julkaisujen ja karttojen tarvisijaa.

Verkkokirjasto

Verkkokirjastosta löytyvät GTK:n kirjaston sekä arkiston palvelut ja yhteystiedot.

Summon

Summon-palvelu toimii väljänä vieläkin laajempiin aiheistoihin.



Sanastot

Geosanasto (MOT)
Multilingual thesaurus (MOT)

Sanakirjat, hakuteokset

Geologinen sanakirja (SKGK)
Glossary of Geology (AGI)
Encyclopedia of Geology, Elsevier
Encyclopedia of Quaternary Science, Elsevier

Viitetiedot

GeoRef-tietokanta (AGI)
ETDEWEB - World Energy Base

Tietotuotteiden hinnastot ja

Hakku – aineistojen hakupalvelu

<http://hakku.gtk.fi/>

- Paikkatietotuotteet
- Raportit
- Valokuvat
- Karttapiirokset



Tervetuloa käyttämään Haku-palvelua!

Haku-palvelun avulla voit hakea ja ottaa käyttöön erilaisia geologisia tietotuotteita. Löydät palvelusta Suomen geologiaan kytkeytyvän paikkatiedon, dokumentit ja metatiedot 1800-luvulta nykyaikaiseen. Palvelu täydentyy jatkuvasti uusilla tuotteilla.

Kerro meille mielipiteesi Haku-palvelusta!

UUSIMMAT

Quantitative assessment of undiscovered resources in orogenic gold deposits in Finland

The present work uses statistical and expert assessment methods to estimate undiscovered resources in orogenic gold deposits in the uppermost one k...



Lue lisää

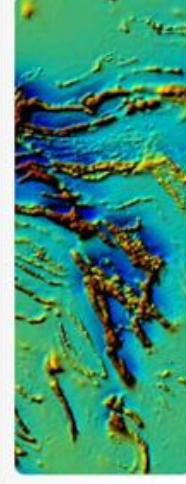
Kemi Mine : Envimine project – Developing environmental and geodynamic safety related to mine closure in the Barents region



JULKAISUT, RAPORTIT JA KARTAT

Tiedot kaikista GTK:n laittamista ja sille luovutetuista artistoraporteista sekä GTK:n julkaisemista kartoista ja tutkimusjulkaisuista. Pdf-muotoisia kokotekstejä on noin 13.500 kpl. Keskeiset karttatuetteet ovat saatavilla kuvamuotoisena tai karttakäyttöliittymien kautta.

HAKUUN



PAIKKATUOTTEET

Sisältää koordinaatteihin sidottua digitaalisesti jaettavaa aineistoa. Paikkatietotuotteina jaetaan erityyppisiä havainto- ja mittausaineistoista laadittuja kokonaisuuksia, esiintymätietoja sekä karttatiedostoja. Uusia tuotteita on jatkuvasti kehittäillä.

HAKUUN



VALOKUVAT

Geologiaa eri muodoissaan esineissä, rakennuksissa, maisemissa ja kivinäytteissä. Sisältää yli 10 000 kuvafiedostoa alkaen vuodesta 1870.

HAKUUN



KARTTAPIIRROKSET

Tiedot GTK:n vanhoista käsin piirretyistä geologisista kartoista vuosilta 1850 - 1970. Kartoja on yli 3200 kappaletta, jotka kaikki ovat ladattavissa suuria- resoluutioisina tiedostoina.

HAKUUN



Hakku –paikkatietotuotteet

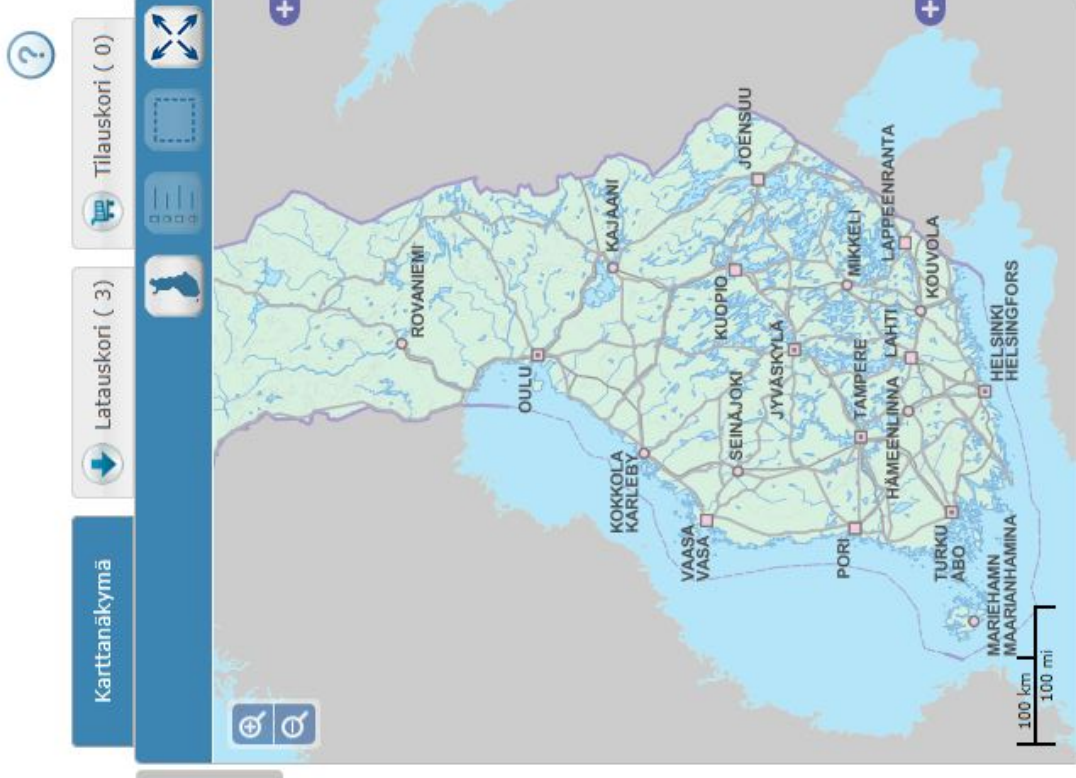
<http://hakku.gtk.fi/fi/locations/search>

- Suurin osa maksuttomia tai avoimen lisenssin tuotteita
- Tiedostotyyppeinä mm. ecw, geosoft_xyz, tiff, esri_personal_gdb, esri_file_gdb, mapinfo_tab, ms_excel
- Osa jakelusta tapahtuu WMS ja WFS –rajapintojen kautta
- Räätelöityjä aineistokokonaisuuksia voi tilata geodata@gtk.fi

Paikkatietotuotteet

 Maksuton
 Avoin lisenssi

- Aeromagneettinen anomaliakartta
- Aeroradiometrinen kaliumkartta
- Aeroradiometrinen toriumkartta
- Aeroradiometrinen totaalisäteilykartta
- Aeroradiometrinen uraanikartta
- Aeroradiometrinen yhdistelmäkartta (kalium, torium ja uraani)
- Aerosähkömagneettinen imaginaärikomponenttikartta
- Aerosähkömagneettinen näennäinen ominaisvastuskartta
- Aerosähkömagneettinen reaalkomponenttikartta
- Alueellinen moreenigeokemia
- Alueellinen purosedimenttigeokemia
- Alueellisen matalalentogeofysiikan lentolinjat ja -alueet
- Bouguer-anomaliakartta 2.5 km x 2.5 km



Teemakohtaiset karttapalvelut

- **Mineral Deposits and Exploration**
- **Maankamara**
- Suomen kallioperä – DigiKP
- Happamat sulfaattimaat
- Turvevarojen tilinpito
- Kiviainestilinpito – kitti
- Fennoscandian Ore Deposit Database and Metallogenic Map

- Mineral Deposits and Exploration - ja Maankamara –palveluista koekäytössä olevat mobiiliversiot saatavilla



Tietopalvelut

- ▶ Hakku-tiedonhaku
- ▶ Verkko kauppa
- ▶ Verkkokirjasto
- ▶ **Karttapalvelut**
- ▶ Rajapintapalvelut

Ota yhteyttä

- Puhelinvaihe: 029 503 0000
 Sähköposti:
 - kirjaamo: gtk@gtk.fi
 - tiedustelut: info@gtk.fi
 - henkilöstö: etunimi.sukunimi@gtk.fi
- ▷ GTK:n toimipaikat ja yhteystiedot
 ▷ Yhteydenottolomake



Karttapalvelut

Oheiset karttakäyttöliittymät sisältävät runsaasti havainto- ja mittaus tietoa sekä niistä tehtyjä tulkintoja. Löydät palvelut myös teemakohtaisesti jaoteituna GTK:n etusivun välilehdiltä.

Maankamara



Karttapalvelu tarjoaa tuoreimman kuvan Suomen maa- ja kalliooperästä. Karttakuvaan on yhdistetty MML:n laserkeilausaineistosta tuotettu korkeusmalli.

▶ Tietoa palvelusta

▶ **Palveluun** Mobiilipalvelun käyttöönotto

Mineral Deposits and Exploration



Suomen malmi- ja teollisuusmineraaliesiintymät uudessa kaivossektorille suunnatussa palvelussa.

▶ Tietoa palvelusta

▶ **Palveluun** Mobiilipalvelun käyttöönotto

Maaperän taustapitoisuudet



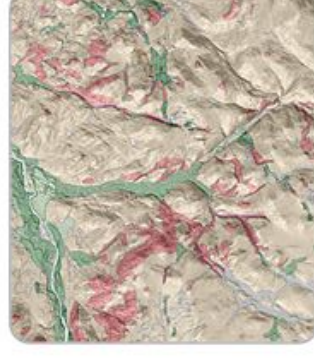
Karttapalvelu laskee maaperän alueellisia taustapitoisuusarvoja tietokantaan tallennettujen pitoisuushavaintojen perusteella.

▶ Tietoa palvelusta

▶ **Palveluun**

PÄIVITYSTIEDOTE

Ohjelmistopäivityksen seurauksena ecw-kuvat, esimerkiksi korkeusmallit ja geofyysikan karttakuvat, eivät toistaiseksi näy karttapalveluissa eivätkä WMS-rajapinnoissa. Vikaa korjataan parhaillaan.



Tietotuotteiden hinnastot ja käyttöehdot

Piirtuotosten hinnat
 Rajoitettu jatkokäyttöoikeus (Lisenssi)
 Avoin jatkokäyttöoikeus (Lisenssi)

Mineral Deposits and Exploration

- Mukana yhtenäistetty mineraaliesiintymätietokanta
- Malminetsinnän tarpeisiin suunniteltu

<http://gtkdata.gtk.fi/mdae/index.html>

Maankamara

- Maaperäkarta, kallioperäkarta, korkeusmallit ja luontokohteet
- <http://gtkdata.gtk.fi/Maankamaraindex.html>



Mineral deposits and exploration



Ab

Map contents

Layer Visibility

- Mineral deposits layers
 - Mineral deposits
 - Mines
- Exploration layers
 - Modeled 3D areas
 - Bedrock observation
 - Bedrock drilling
 - Ore boulders and showings
 - Geological maps
 - Metallogenic areas
 - Radiometric ages
 - Geochemistry
 - Mining Registry
- Nature conservation areas



GTK

Kiitos!

Kysymyksiä?